

DÉTAILS



La porte WC-PRT est conçue en milieu hospitalier connue pour sa surface en HPL stratifiée antibactérienne, ainsi qu'une porte de service simple et double vantaux.

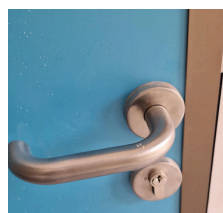
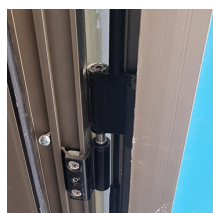
L'ouverture de la porte de 3.5 cm d'épaisseur est réalisée en panneau stratifié de 3 mm sur chaque face, rempli de panneaux de particules avec un cadre en bois massif, le pourtour est recouvert d'une grille en aluminium anodisé.

L'habillage de la porte est composée de deux profilés (cadre et couvre-joint) :

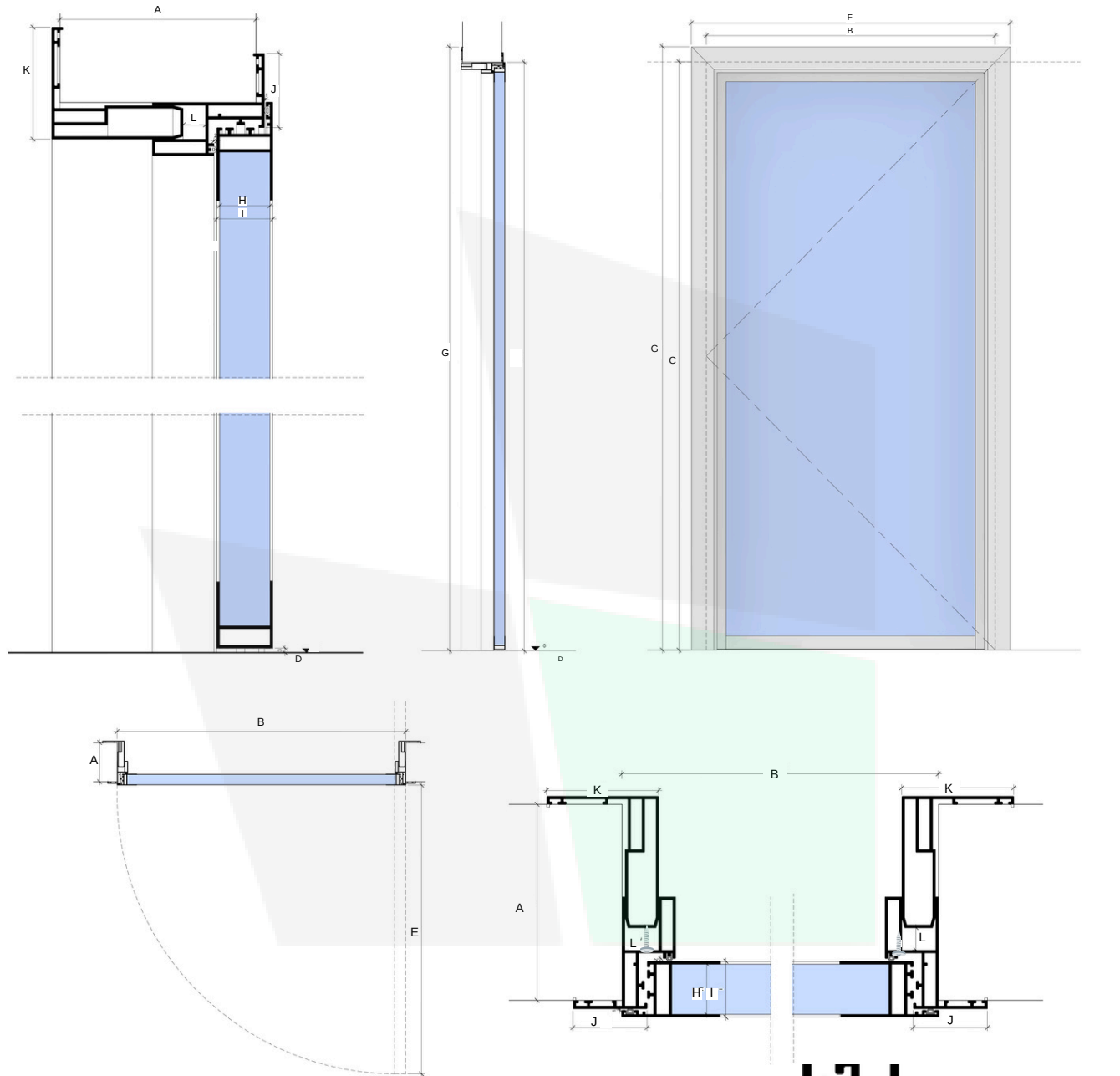
- Fabriqué en aluminium extrudé et anodisé de 1,5 ou 2 mm d'épaisseur.
- Réglable pour s'adapter à différentes épaisseurs de mur (voir dessin technique)

La porte technique est généralement équipée d'une grille de galvanisation la protégeant des coups répétés. Charnières, poignée et serrure à clé sont en aluminium

La porte WC-PRT est destinée aux locaux techniques, de bureaux et sanitaires.

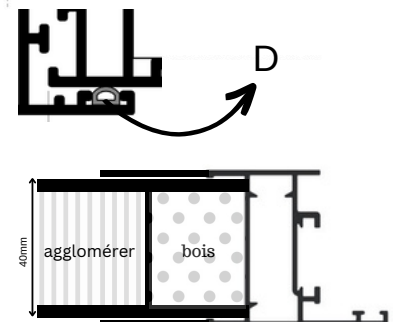


SOLUTIONS TECHNIQUES

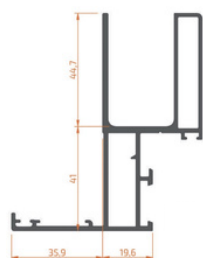


A: l'épaisseur de mur
B: largeurs reservation mur
C: hauteur reservation mur
D: joint intumescent et joint caoutchouc sur le contour du cadre
E: largeur ouvrant
F: largeur de porte

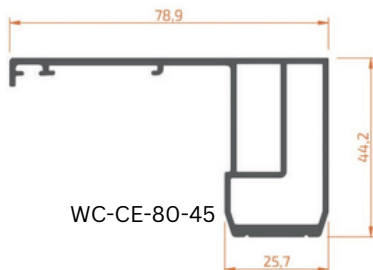
G: hauteur de porte
H: l'épaisseur de l'ouvrant
I: epaisseur de profiler l'ouvrant
J: largeur dormant
K: largeur de couvre joint
L: extansion (dormant /CJ)



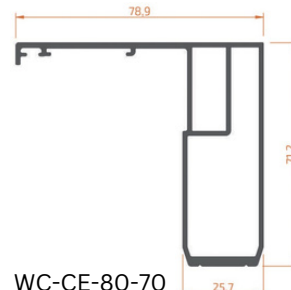
DIMENSIONS DES CADRES TECHNIQUES / EPAISSEUR DES PAROIS



WC-DT-40-CJ40



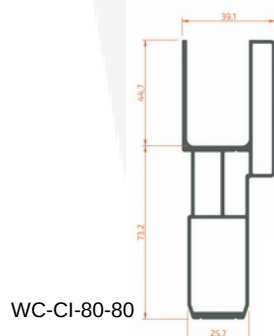
WC-CE-80-45



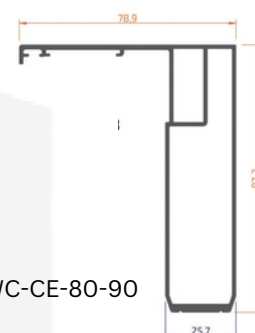
WC-CE-80-70



WC-DT-40



WC-CI-80-80



WC-CE-80-90

DIMENSIONS DE LA PORTE TECHNIQUE À UN VANTAUX WC - PRT - SV



DIM D'OUVERTURE

	730mm
Largeur	830mm
	930mm
	1030mm
Hauteur	2090mm

RÉSERVATION MAÇONNERIE

850mm
950mm
1050mm
1150mm
2109.6mm

DIMENSIONS DE LA PORTE TECHNIQUE À DEUX VANTAUX WC - PRT - DV



DIM D'OUVERTURE

	600*600mm
Largeur	1000*400mm
	750*750mm
	1000*600mm
	1000*800mm
	1000*1000mm
Hauteur	2090mm

RÉSERVATION MAÇONNERIE

735*735mm
1135*535mm
885*885mm
1135*735mm
1135*935mm
1135*1135mm
2109.6mm

ÉPAISSEUR DU MUR ET TYPE D'ENCADREMENT

ÉPAISSEUR DU MUR	TYPE D'ENCADREMENT
• $75 \leq E \leq 102$	WC-CE-80-45 + WC-DT-40
• $101 \leq E \leq 128$	WC-CE-80-70 + WC-DT-40
• $127 \leq E \leq 154$	WC-CE-80-98 + WC-DT-40
• $155 \leq E \leq 190$	WC-CE-80-45 + WC-DT-40 + WC-CI-80-80
• $180 \leq E \leq 215$	WC-CE-80-70 + WC-DT-40 + WC-CI-80-80
• $205 \leq E \leq 240$	WC-CE-80-98 + WC-DT-40 + WC-CI-80-80
• $75 \leq E \leq 102$	WC-CE-80-45 + WC-DT-40-CJ35
• $101 \leq E \leq 128$	WC-CE-80-70 + WC-DT-40-CJ35
• $127 \leq E \leq 154$	WC-CE-80-98 + WC-DT-40-CJ35
• $155 \leq E \leq 190$	WC-CE-80-45 + WC-DT-40-CJ35 + WC-CI-80-80
• $180 \leq E \leq 215$	WC-CE-80-70 + WC-DT-40-CJ35 + WC-CI-80-80
• $205 \leq E \leq 240$	WC-CE-80-98 + WC-DT-40-CJ35 + WC-CI-80-80

ACCESSOIRES OPTIONNELS



Serrure anti-panique



Vitrage en oculus
et vitrage cote

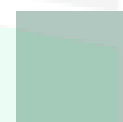
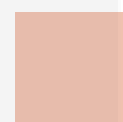


Grille d'aeration



Plaque de protection
à pied en inox

COULEURS DES PORTES



PERFORMANCES



Résistance à l'humidité



Résistance aux
chocs



Résistance à la
fissuration



Résistance à la chaleur



Résistance à la rayure



Résistance à
l'abrasion



Facilité d'entretien



Résistance aux produits
chimiques et ménagers